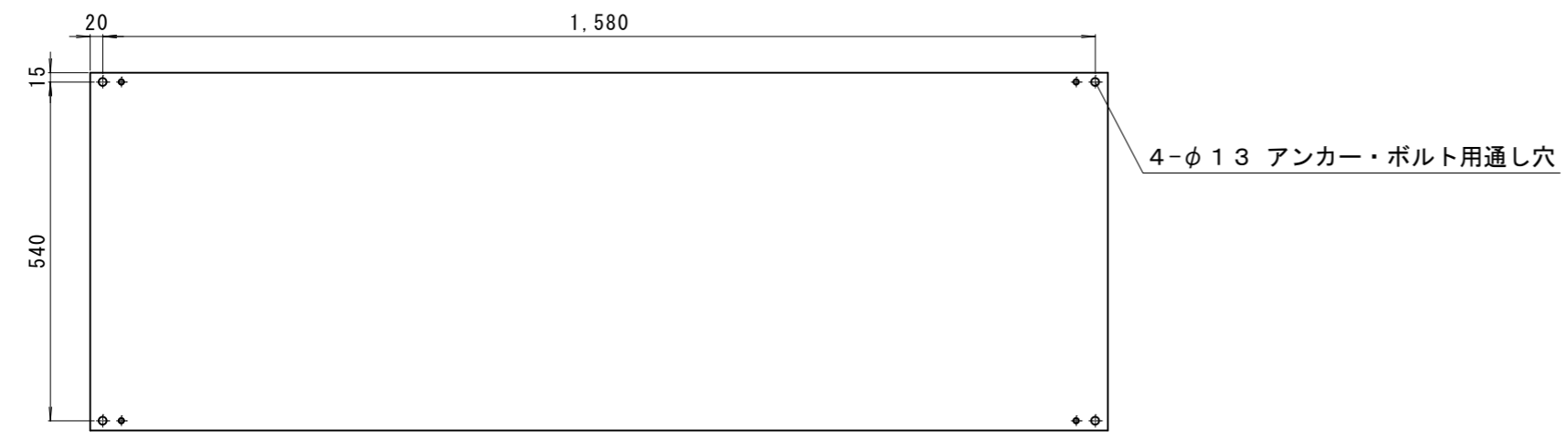
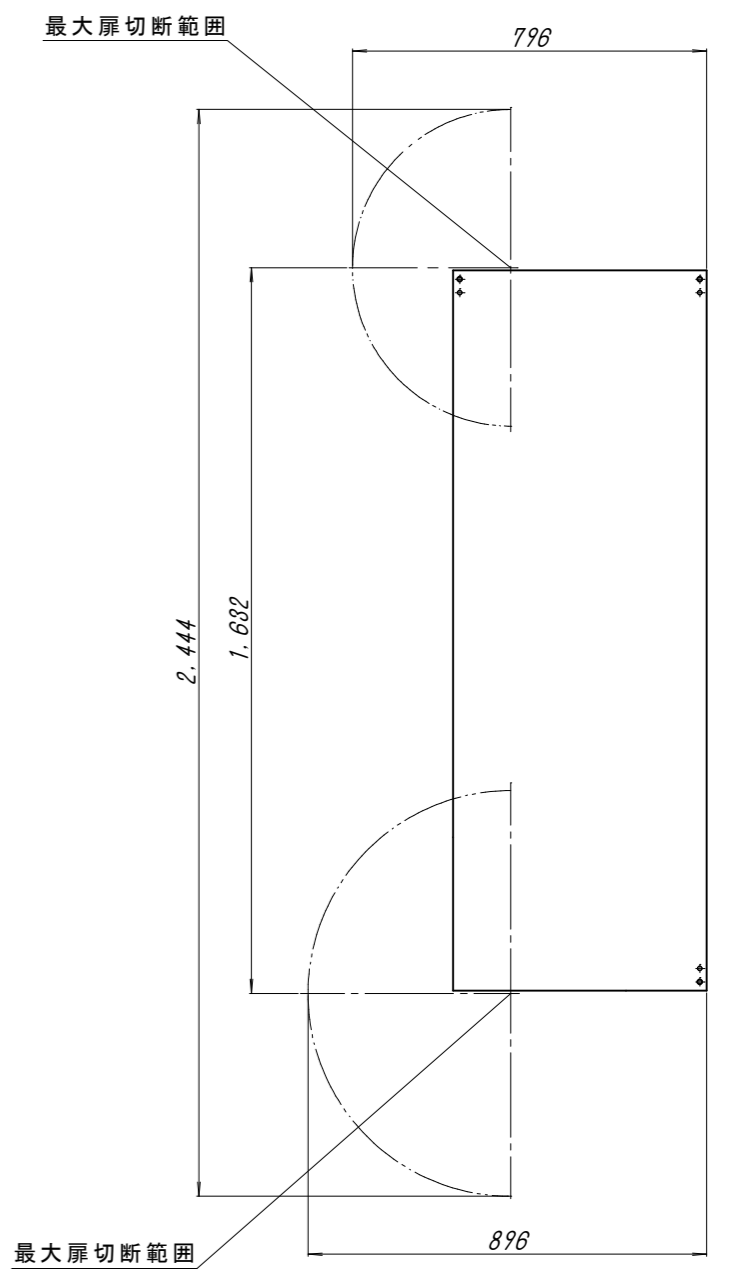
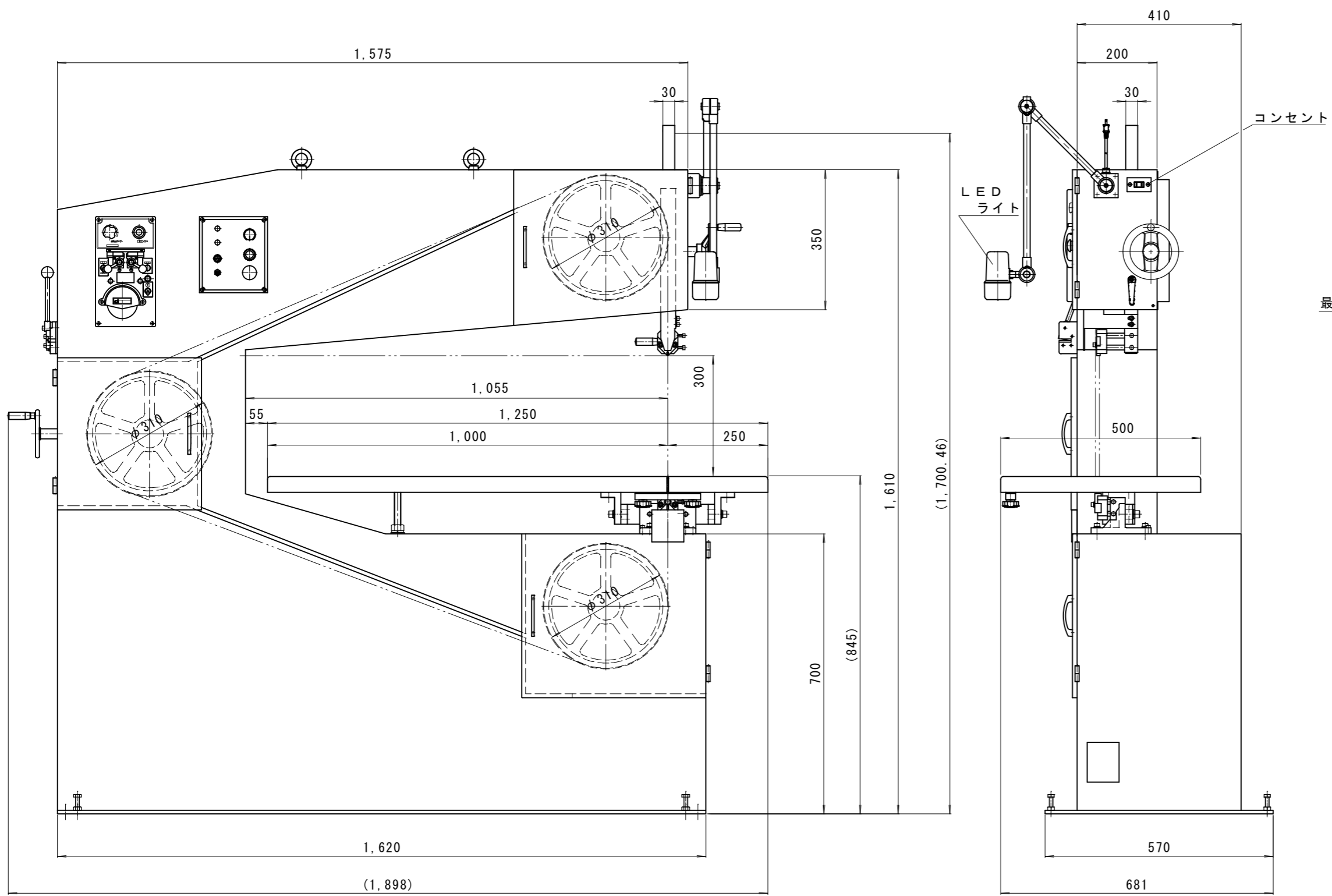


仕様	
機種	CZ-1050型 標準機
切断高さ	300 mm MAX
フトコロ	1050 mm
鋸刃溶接機	TH-10型 単相 200V 2kVA
鋸刃速度	50~400 m/min
テーブル寸法	1250×500 mm
鋸刃長さ	4430 mm
駆動モーター	三相 200V 1.5KW (2馬力)
機械重量	約 680 kg
ブレーカーの設置	20A 推奨



最低本体占有範囲 (1/17)

名称				機種	
CZ-1050型 標準機				CZ-1050型	
尺度	検図	設計	製図	日付	図種
1/11		原田	18.05.18		全体仕様図面
					図面番号