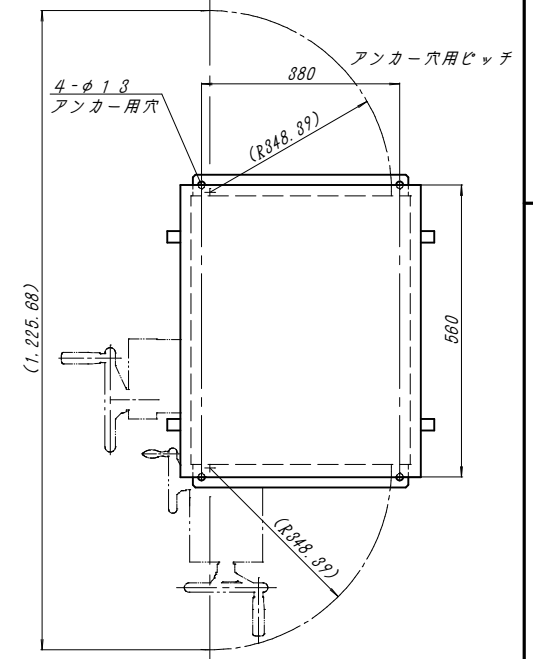
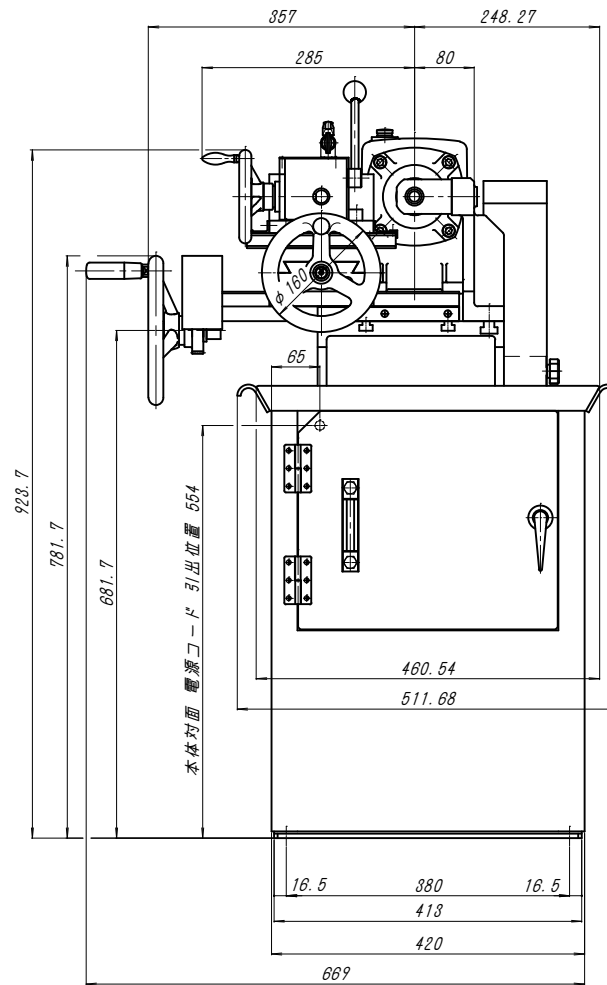
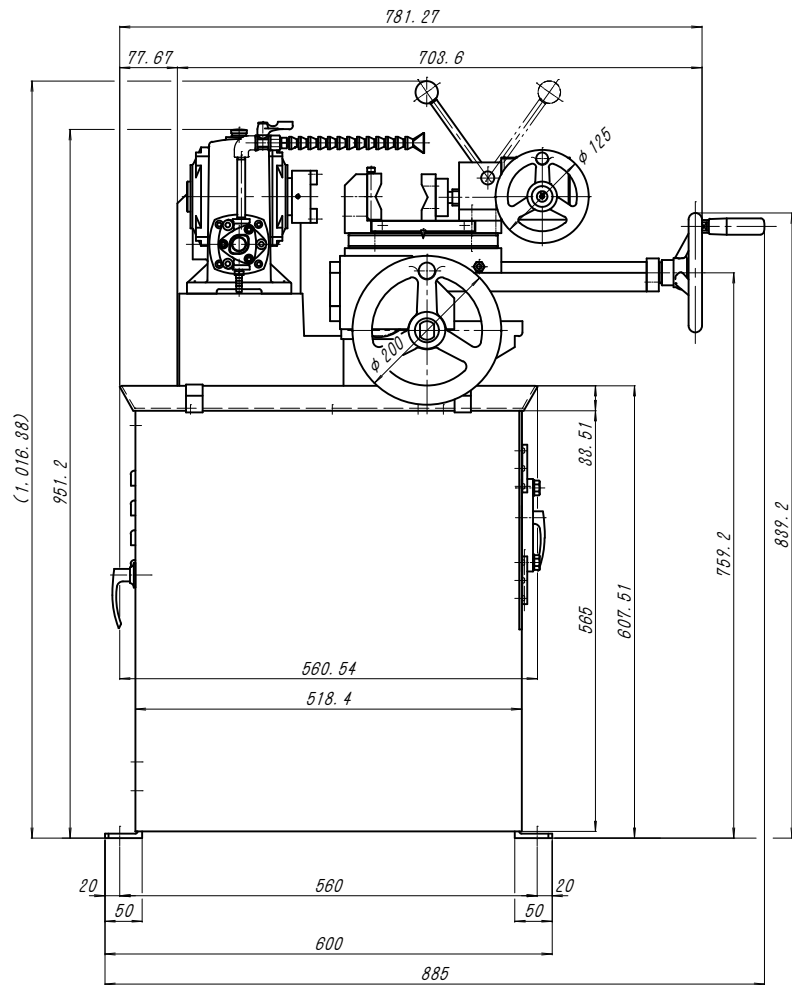


| 仕 様            |   |
|----------------|---|
| 機 種            | PB-IV   |
| 主軸回転数<br>(rpm) | 50Hz : 54・73・208<br>60Hz : 65・88・250                            |
| 切削油吐出          | トロコイドポンプ (TOP-11AR)   |
| チャッキング         | 手動 (追締機構付)  |
| 切削送り           | 手動  |
| えぐり角度          | 0 ~ 60°   |
| 加工能力           | えぐり : $\phi 17.3 \sim \phi 60.5$<br>穴開け : $\phi 4 \sim \phi 30$ |
| 駆動モーター         | 三相 200V 0.75KW (1馬力)  |
| 機械重量           | 約 170 kg  |
| ブレーカーの設置       | 10A 推奨  |



最低本体占有範囲

| 名 称  |              | 機 種       |  |
|--|--------------|-----------|--|
| PB-IV  |              | PB-IV     |  |
| 尺 度 検 査 図 設 計 製 図 日 付  | 原 田 15.08.08 | 図 様       |  |
| 1/7  |              | 全 体 仕 様 図 |  |
| 図 面 番 号  |              |           |  |
|  ワイエスエ機株式会社 |              |           |  |